



次の居場所になる

# つながる京都 移住・交流 フェア2026

京の出会いが

令和8年

6.6 SAT 10:00~16:00

入場無料

イベント詳細は  
こちらから!

場所 京都経済センター2階京都産業会館ホール中・南

主催 | 京都府 京都府移住センター (事務局: 一般社団法人 京都府農業会議)



1



# 移住トークセミナー



様々な地域との関わり方や暮らし方を知ること、あなただけの“次の居場所”を見つけるためのヒントを得ることができること間違いなしです！

## Seminar 1

11:00 START



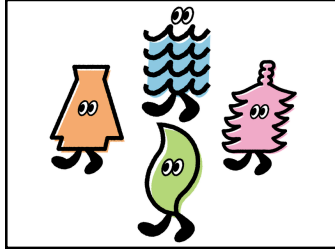
### まりげさん

舞鶴市《コミックエッセイスト》

「京都北部・海の見える街での子育て」

## Seminar 2

13:00 START



### 京都移住コンシェルジュ

京都府移住センター

「まずはここから！」

京都移住のはじめの一歩セミナー」

## Seminar 3

14:00 START



### 西濱 萌根さん

京都市《HOSTEL NINIROOM》

「マチナカでおためし暮らし」

## 相談コーナー

各市町村や支援機関と《暮らし》について  
相談することができます！

「自分に府内のどこが合うのか分からない...」という方は  
京都移住コンシェルジュの総合相談をご利用ください。

### ★府内市町村★

- (丹 後) 宮津市/京丹後市/与謝野町/伊根町
- (中 丹) 福知山市/舞鶴市/綾部市
- (南 丹) 亀岡市/南丹市/京丹波町
- (京都市) 京都市
- (山 城) 木津川市/井手町/宇治田原町  
笠置町/和束町/南山城村

### ★京都府★

京都移住コンシェルジュ

### ★支援機関★

- ・京都ジョブパーク(就職相談)
- ・北京都ジョブパーク(就職相談)
- ・農林水産業ジョブカフェ(就農相談)
- ・森の京都DMO  
(就業インターン・移住体感ツアー紹介)

## 交流コーナー

京都市内で移住・定住促進に取り組まれている  
地域団体や先輩移住者のみなさんが大集合！  
地域で暮らす移住者さんや地元の方とお話してみましょ

### 出展団体

- ・宮津市 おののうえん×  
おにぎりとおやつ musubi
- ・舞鶴市 大浦パレモン
- ・京丹波町 WACHI EXPO
- ・京都市 京都市定住・移住応援団
- ・笠置町 笠置まちづくり株式会社
- ・和束町 &  
和束スマートワークオフィス

先着 50名様限定！

★府内周遊！つながるシールラリー  
移住相談ブースでシールを集めて  
特製トートバッグをゲットしよう！

## INFORMATION

- ・イベントのお問い合わせ先  
京都府移住センター  
TEL : 075-441-6624  
E-mail : f-center@kyoto-iju.jp

- 📍 kyotoiju
- 📘 京都移住コンシェルジュ
- ✉️ kyotoiju
- 📞 京都移住コンシェルジュ

## ACCESS

京都産業会館ホール北・中(京都経済センター2階)  
住所:京都市下京区四条通室町東入函谷鉾町 78 番地

- ・京都市営地下鉄烏丸線「四条駅」北改札出てすぐ
- ・阪急電車京都線「烏丸駅」26番出口直結
- ・京都市営バス「四条烏丸」徒歩すぐ



アクセスの詳細はこちらから  
<https://kyoto-kc.jp/access>

